

## Roche Argentina colabora en la concientización del cáncer de mama

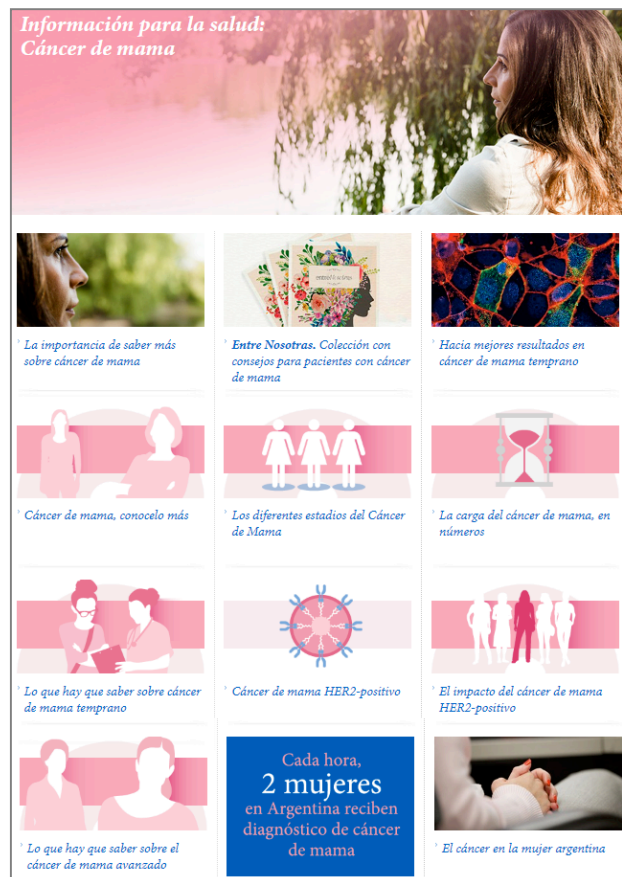
- *Octubre es el mes de sensibilización sobre el Cáncer de Mama, en este marco Roche Argentina, desarrolló una serie de contenidos didácticos sobre la enfermedad que se encuentran disponibles para su lectura y descarga en su página web: [www.roche.com.ar](http://www.roche.com.ar)*
- *Cada hora en Argentina 2 mujeres reciben diagnóstico de cáncer de mama, y cada año se registran 19.000 nuevos casos. El acceso a la información, difundir y dar a conocer las características de esta enfermedad, colabora con la educación, la concientización, la prevención y permite ayudar a los pacientes y familiares a sobrellevar la enfermedad en todo su recorrido.*

**Buenos Aires, 20 de octubre de 2017.** En el marco del mes de sensibilización sobre Cáncer de Mama, que se celebra mundialmente durante el mes de octubre, Roche Argentina, colabora con la difusión y concientización de la enfermedad a través de diversos contenidos didácticos, de fácil lectura y comprensión, dirigidos a todo tipo de público, que están disponibles para su lectura y descarga desde la página web de la compañía: [www.roche.com.ar](http://www.roche.com.ar)

Conocer más sobre cáncer de mama permite detectarlo más tempranamente y es la llave para desarrollar nuevos tratamientos que actúan a nivel molecular. Y cuando el cáncer de mama se diagnostica en estadio temprano, suele ser potencialmente curable.

Cada hora en Argentina 2 mujeres reciben diagnóstico de cáncer de mama, y cada año se registran 19.000 nuevos casos<sup>1</sup>. El acceso a la información, difundir y dar a conocer las características de esta enfermedad, colabora con la educación, la concientización, la prevención y permite ayudar a los pacientes y familiares a sobrellevar la enfermedad en todo su recorrido.

La sección “Información para la salud: cáncer de mama”, estará disponible para acceso desde la home durante el mes de octubre. Esta sección incluye información y material infográfico sobre: diagnóstico temprano, diferentes estadios de la enfermedad, cáncer de mama avanzado, así como el acceso a la colección de fascículos “Entre



<sup>1</sup> Disponible en <http://www.msal.gov.ar/inc/acerca-del-cancer/cancer-de-mama/>

# Comunicado de prensa



Nosotras". Especialmente pensados para acompañar a las pacientes con cáncer de mama y a sus familiares a lo largo de su tratamiento con consejos y recomendaciones de especialistas en el tema no solo de la enfermedad sino también acercándole recomendaciones y consejos útiles sobre nutrición, cocina, belleza, terapias alternativas y otras técnicas para disminuir la ansiedad y el stress propios de este proceso.

## **Acerca de Roche**

*Roche, cuya sede central se encuentra en Basilea (Suiza), es una compañía internacional líder del sector de la salud centrada en la investigación y con la potencia combinada de la integración farmacéutica-diagnóstica. Mediante su estrategia de medicina personalizada, tiene como objetivo proporcionar medicamentos y herramientas de diagnóstico precisos, que mejoren tangiblemente la salud, la calidad de vida y la esperanza de vida de los pacientes. Roche es la mayor empresa biotecnológica del mundo y tiene medicamentos auténticamente diferenciados en las áreas de oncología, inmunología, enfermedades infecciosas, oftalmología y neurociencias. Roche también es el líder mundial en diagnóstico in vitro y diagnóstico histológico del cáncer, y se sitúa a la vanguardia en el control de la diabetes. La Lista de Medicamentos Esenciales de la OMS contiene 29 medicamentos desarrollados por Roche, entre ellos antibióticos, antipalúdicos y quimioterápicos. Con más de 88.000 empleados en todo el mundo y más de 9600 millones de dólares invertidos en investigación y desarrollo durante el 2014, Roche lleva más de un siglo contribuyendo de manera importante a mejorar la salud en todo el mundo. Más información en [www.roche.com](http://www.roche.com).*

## **Roche en Argentina**

*Presente desde 1930, Roche emplea a más de 400 personas en el país. En los últimos años, el lanzamiento de productos innovadores posicionó a Roche como la primera compañía farmacéutica de investigación y desarrollo en Argentina. Roche continúa con su compromiso de lograr una mejora tangible en la salud de las personas a través de productos y servicios de vanguardia.*

Roche: [www.roche.com](http://www.roche.com)

Roche Argentina: [www.roche.com.ar](http://www.roche.com.ar)