

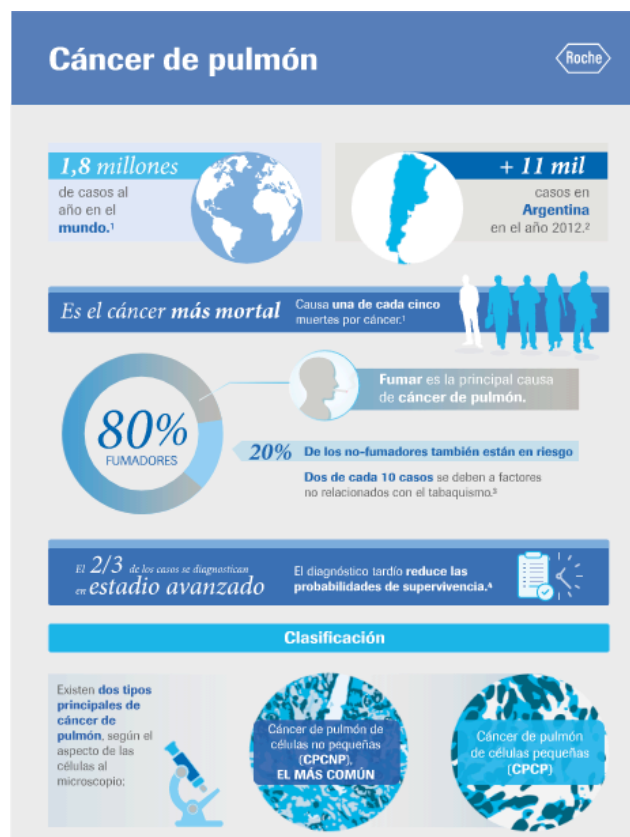
## Roche Argentina se suma al mes internacional de concientización sobre el cáncer de pulmón

- *Noviembre es el mes internacional de concientización sobre el cáncer de pulmón, en este marco Roche Argentina, colabora con la difusión y el acercamiento de información sobre la enfermedad, a través del desarrollo de una serie de contenidos didácticos que se encuentran disponibles para su lectura y descarga en su página web: [www.roche.com.ar](http://www.roche.com.ar)*
- *El cáncer de pulmón es el más mortal de todos los cánceres, siendo responsable de 20% de los fallecimientos por esta enfermedad.<sup>1</sup> El acceso a la información, difundir y dar a conocer las características de esta enfermedad, colabora con la educación, la concientización, la prevención y permite ayudar a los pacientes y familiares a sobrellevar la enfermedad en todo su recorrido.*

**Buenos Aires, 24 de noviembre de 2017.** En el marco mes internacional de concientización sobre el cáncer de pulmón, que se celebra durante el mes de noviembre en todo el mundo, Roche Argentina, colabora con la difusión y concientización de la enfermedad a través de diversos contenidos didácticos, de fácil lectura y comprensión, dirigidos a todo tipo de público, que están disponibles para su lectura y descarga desde la página web de la compañía: [www.roche.com.ar](http://www.roche.com.ar)

Durante varias décadas, el cáncer de pulmón ha sido el tipo de cáncer más frecuente y la principal causa de muerte por cáncer en el mundo. Es responsable de una de cada cinco muertes por cáncer en todo el mundo (19,4% de todas las muertes por cáncer) y es la principal causa de muerte por cáncer en los hombres en 87 países y en las mujeres en 26 países. En el caso de los hombres es el cáncer más común en todo el mundo (1,2 millones, el 16,7% de todos los casos).<sup>2</sup>

En Argentina se estima que 11.000 casos nuevos se registran cada año.<sup>3</sup> En los últimos años hubo avances tanto en materia



<sup>1</sup> GLOBOCAN 2012: Estimated Cancer Incidence, Mortality and Prevalence Worldwide in 2012. Lung Cancer Fact Sheet. Disponible en: [http://globocan.iarc.fr/Pages/fact\\_sheets\\_cancer.aspx](http://globocan.iarc.fr/Pages/fact_sheets_cancer.aspx) Último acceso: Septiembre 2017

<sup>2</sup> Jemal A, Vineis P, Bray F, Torre L, Forman D (Eds). El Atlas del Cáncer. Segunda edición. Atlanta, GA: American Cancer Society; 2014 También disponible en: [www.cancer.org/canceratlas](http://www.cancer.org/canceratlas).

<sup>3</sup> Instituto Nacional del Cáncer – Ministerio de Salud de la Nación – Disponible en <http://www.msal.gov.ar/inc/index.php/acerca-del-cancer/estadisticas>

de detección como en tratamientos que permiten un mejor pronóstico para la enfermedad. Las mayores expectativas están puestas en la combinación de tratamientos, donde la inmunoterapia promete tener un rol fundamental. Roche, compañía líder en oncología, a partir de su portfolio actual y su pipeline en enfermedad pulmonar busca poder tratar a todos los pacientes con cáncer de pulmón, independientemente de su variabilidad genética y transformar así el pronóstico de la enfermedad. En este sentido, recientemente se aprobaron en Argentina dos nuevos tratamientos para el cáncer: atezolizumab y alectinib, desarrollados por Roche, representan esta nueva manera de enfrentar la enfermedad.

De aquí la importancia de seguir trabajando en acercar a los pacientes a un diagnóstico más temprano, y en términos de prevención. El acceso a la información, difundir y dar a conocer las características de esta enfermedad, colabora con la educación, la concientización, la prevención y permite ayudar a los pacientes y familiares a sobrellevar la enfermedad en todo su recorrido.

La sección “Información para la salud: cáncer de pulmón”, estará disponible para acceso desde la home durante el mes de noviembre. Esta sección incluye información y material infográfico sobre: diagnóstico temprano, diferentes estadios de la enfermedad, inmunoterapia y nuevos abordajes de tratamiento.

## **Acerca de Roche**

*Roche, cuya sede central se encuentra en Basilea (Suiza), es una compañía internacional líder del sector de la salud centrada en la investigación y con la potencia combinada de la integración farmacéutica-diagnóstica. Mediante su estrategia de medicina personalizada, tiene como objetivo proporcionar medicamentos y herramientas de diagnóstico precisos, que mejoren tangiblemente la salud, la calidad de vida y la esperanza de vida de los pacientes. Roche es la mayor empresa biotecnológica del mundo y tiene medicamentos auténticamente diferenciados en las áreas de oncología, inmunología, enfermedades infecciosas, oftalmología y neurociencias. Roche también es el líder mundial en diagnóstico in vitro y diagnóstico histológico del cáncer, y se sitúa a la vanguardia en el control de la diabetes. La Lista de Medicamentos Esenciales de la OMS contiene 29 medicamentos desarrollados por Roche, entre ellos antibióticos, antipalúdicos y quimioterápicos. Con más de 88.000 empleados en todo el mundo y más de 9600 millones de dólares invertidos en investigación y desarrollo durante el 2014, Roche lleva más de un siglo contribuyendo de manera importante a mejorar la salud en todo el mundo. Más información en [www.roche.com](http://www.roche.com).*

## **Roche en Argentina**

*Presente desde 1930, Roche emplea a más de 400 personas en el país. En los últimos años, el lanzamiento de productos innovadores posicionó a Roche como la primera compañía farmacéutica de investigación y desarrollo en Argentina. Roche continua con su compromiso de lograr una mejora tangible en la salud de las personas a través de productos y servicios de vanguardia.*

Roche: [www.roche.com](http://www.roche.com)

Roche Argentina: [www.roche.com.ar](http://www.roche.com.ar)