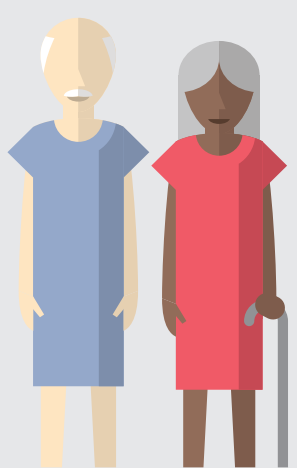


# CÁNCER COLORECTAL (CRC) Y LAS PERSONAS MAYORES

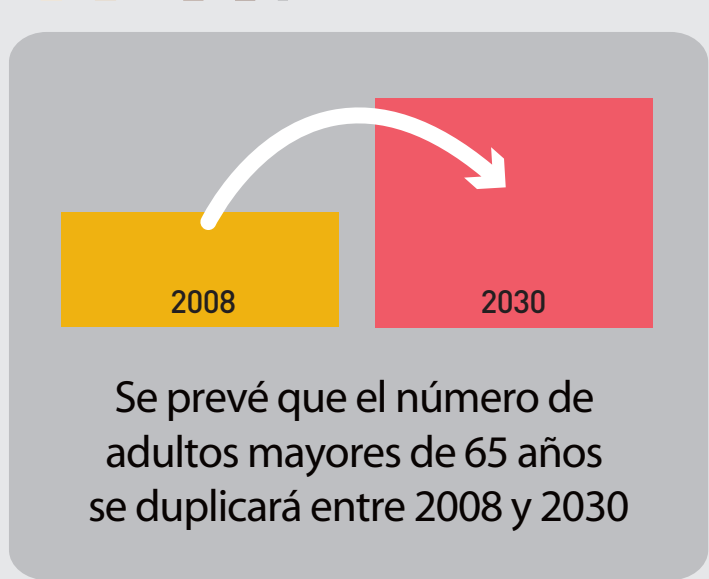


## EL CÁNCER ES PREDOMINANTEMENTE UNA ENFERMEDAD DE LA EDAD



MÁS DE LA MITAD DE LA POBLACIÓN QUE FUE DIAGNOSTICADA RECIENTEMENTE SUPERAN LOS 65

01

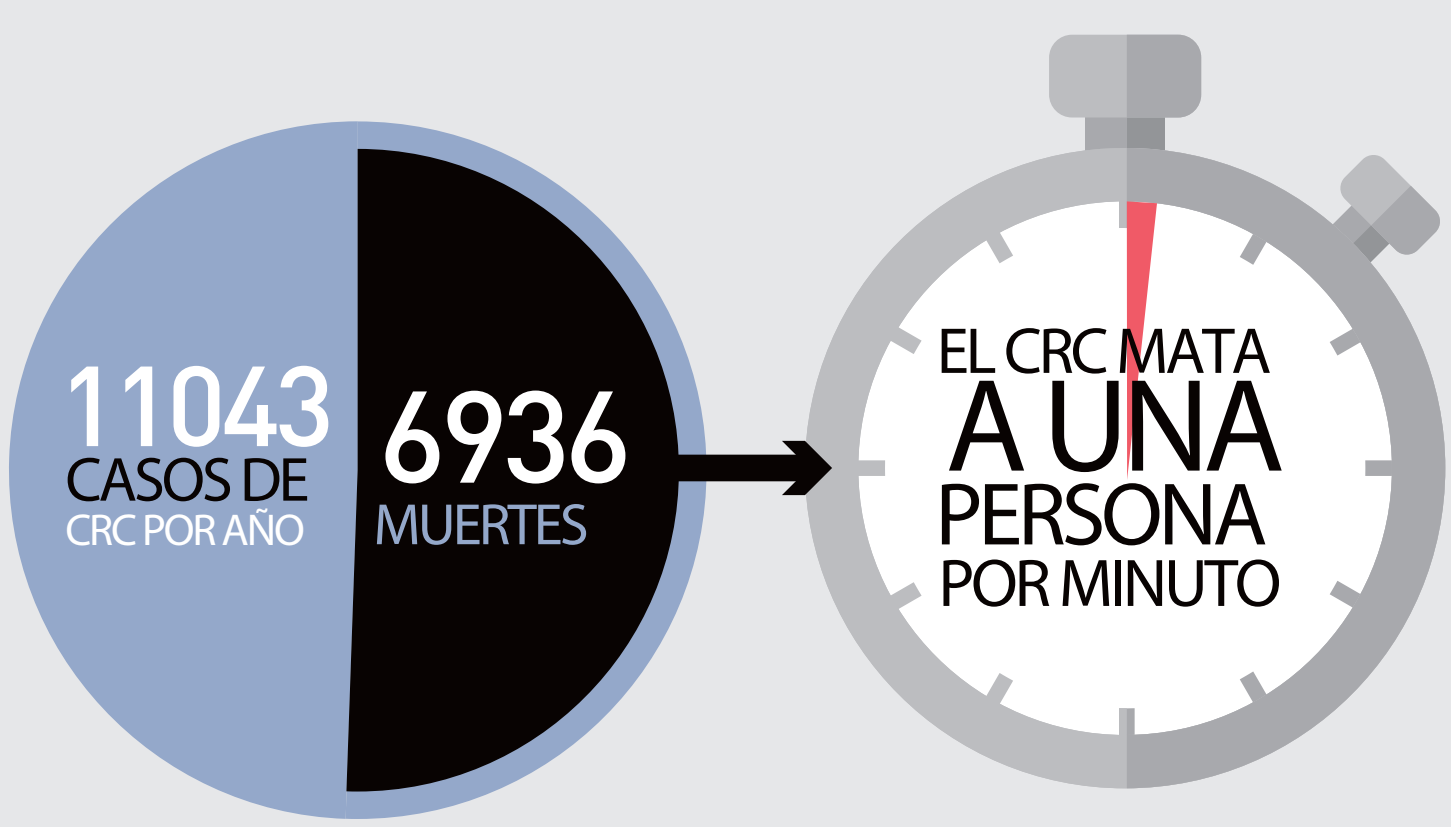


02

03

En los mayores de 70 años, el CRC es la segunda causa más común de muerte por cáncer

04



05

LA MAYORÍA DE LOS CASOS DE CRC EMPIEZAN COMO UN PÓLIPO, UN PEQUEÑO BULTO EN EL TEJIDO DE LA MUCOSA DEL CÓLON O RECTO

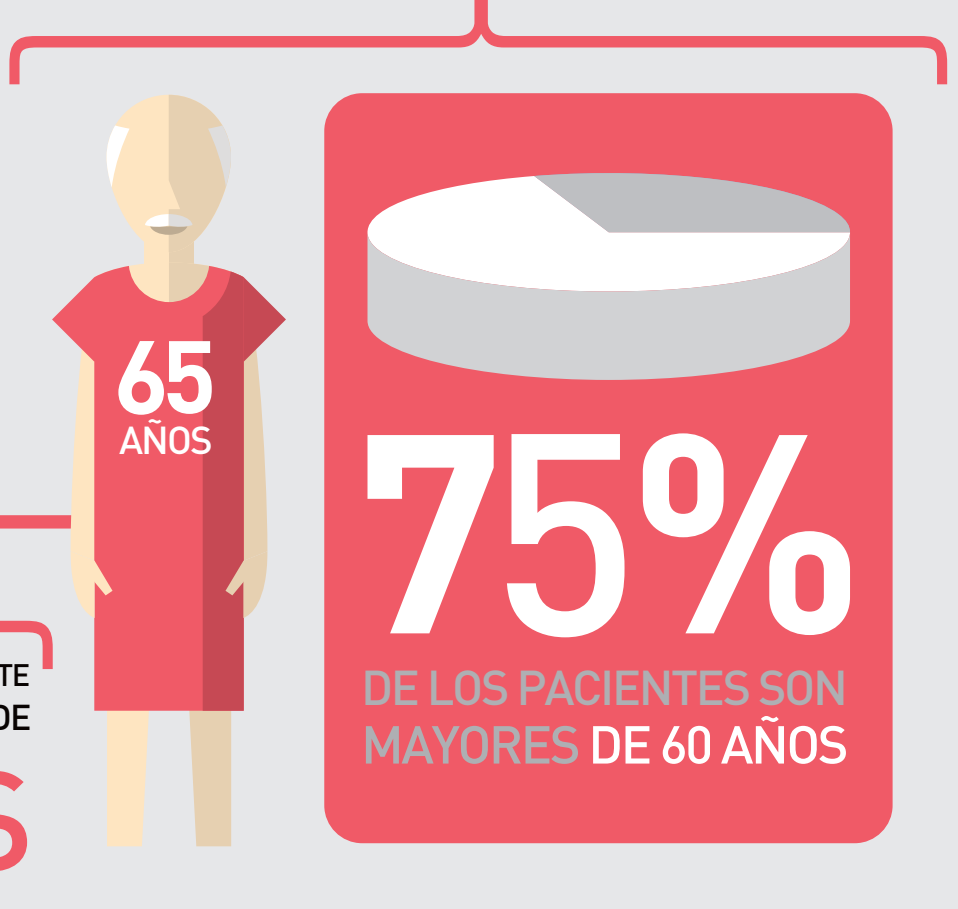
PÓLIPO

### FACTORES DE RIESGO DEL CRC



LA EDAD PROMEDIO DE UN PACIENTE DIAGNOSTICADO CON CRC ES DE

65 AÑOS



06

07

Hay una gran evidencia que los pacientes mayores que padecen CRC pueden obtener beneficios similares de un tratamiento estándar como si fueran adultos jóvenes

08

### REFERENCIAS

01 Papamichael. Challenges in treating older cancer patients: colon cancer. Ann Oncol (2008);19(suppl 7): vii104-vii108  
 02 Papamichael. Challenges in treating older cancer patients: colon cancer. Ann Oncol (2008);19(suppl 7): vii104-vii108  
 03 Zarocostas. Global cancer cases and deaths are set to rise by 70% in next 20 years. BMJ (2010);340:c3041  
 04 Papamichael. Challenges in treating older cancer patients: colon cancer. Ann Oncol (2008);19(suppl 7): vii104-vii108  
 05 Ferlay J et al. GLOBOCAN 2008 v2.0, Cancer Incidence and Mortality Worldwide: IARC CancerBase No. 10 [Internet]. Lyon, France: International Agency for Research on Cancer; 2010.  
 06 Labianca et al. Primary colon cancer: ESMO Clinical Practice Guidelines for diagnosis, adjuvant treatment and follow-up. Ann Oncol (2010);21(suppl 5):v70-v77  
 07 Howlader et al. SEER Cancer Statistics Review, 1975-2009 [Vintage 2009 Populations], National Cancer Institute. Bethesda, MD, based on November 2011 SEER data submission, posted to the SEER web site, 2012.  
 08 Merlin et al. Colorectal Cancer Treatment in Elderly Patients: An Update on Recent Clinical Studies. Clinical Colorectal Cancer (2008);7(6):357-363