

# Leucemia linfocítica crónica - Datos Clave

## Leucemia

- La leucemia es un cáncer en la sangre o en la médula ósea
- Se produce cuando los glóbulos blancos, que se desarrollan en la médula ósea, crecen y se dividen sin responder a los controles fisiológicos normales del cuerpo

## Leucemia linfocítica crónica (LLC)

- LLC es una enfermedad latente que se desarrolla muy lentamente y sin llamar la atención
- Es el tipo de leucemia más común en adultos del mundo occidental<sup>1</sup>
- LLC comprende el 25-30% de todas las leucemias<sup>1,2</sup>
- Cada año, se estima que la LLC es la causa de muerte de aproximadamente 75.000 personas alrededor del mundo.<sup>1</sup>

## Población de pacientes

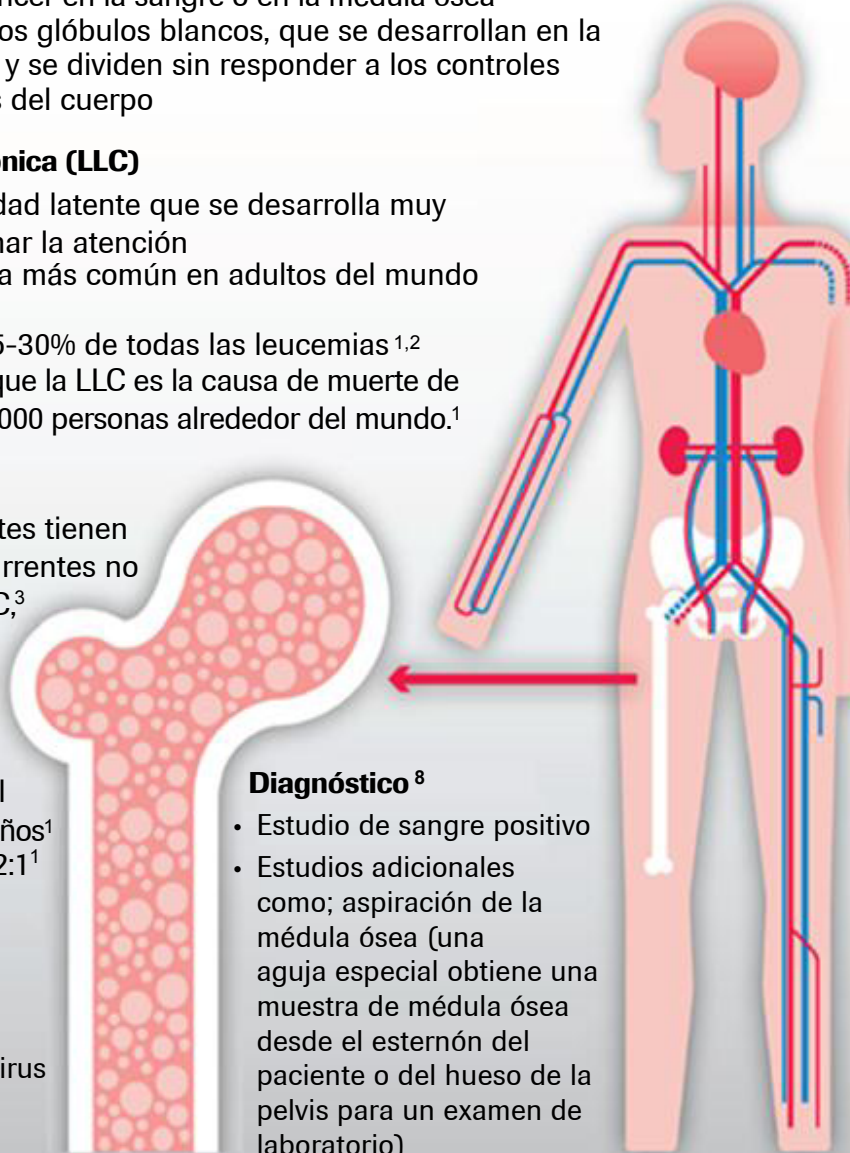
- El 89% de los pacientes tienen enfermedades concurrentes no relacionadas con LLC,<sup>3</sup> que los hacen incapaces de tolerar regímenes terapéuticos agresivos.<sup>4</sup>
- La edad promedio del diagnóstico es de 72 años<sup>1</sup>
- Ratio hombre-mujer: 2:1<sup>1</sup>

## Factores de riesgo

- Género y edad<sup>1,5,6</sup>
- Primer grado de LLC relativa<sup>1,7</sup>
- Exposición a ciertos virus y productos químicos agrícolas<sup>1,7</sup>

## Diagnóstico<sup>8</sup>

- Estudio de sangre positivo
- Estudios adicionales como; aspiración de la médula ósea (una aguja especial obtiene una muestra de médula ósea desde el esternón del paciente o del hueso de la pelvis para un examen de laboratorio)



## Síntomas

- 25-50% de los pacientes con LLC no presentan síntomas al momento del diagnóstico<sup>9</sup>
- Los síntomas no específicos incluyen: sangrado o moretones, fatiga excesiva, fiebre, sudoración nocturna, infecciones recurrentes y pérdida de peso inexplicable<sup>10</sup>
- Más síntomas específicos: agrandamiento indoloro de los ganglios linfáticos y la sensación de saciedad en el abdomen (debido al agrandamiento del bazo)<sup>10</sup>

## Etapas de la enfermedad<sup>12</sup>

- El estadio de LLC en el momento del diagnóstico tendrá un efecto significativo en el pronóstico del paciente
- Los médicos en los Estados Unidos utilizan principalmente el sistema Rai (estadio 0 = bajo, estadio I y II = intermedio, y estadio III = riesgo alto) mientras que en Europa utilizan el sistema Binet (estadios A, B, y C - ver a continuación)

Estadio A	1-3 áreas de tejido linfóide ampliadas
Estadio B	3+ áreas de tejido linfóide ampliadas
Estadio C	Anemia/trombocitopenia presente

## Pronóstico<sup>12</sup>

- En todas las etapas de la LLC, la tasa de supervivencia media de los pacientes es de 18 meses a 10 años<sup>13</sup>
- Los subgrupos con mal pronóstico incluyen edad avanzada, comorbilidades, factores genéticos, etc.

# References

1. Lamanna, N, Weiss, M and Dunleavy, K (2011). Chronic Lymphocytic Leukemia and Hairy-Cell Leukemia. Cancer Management: 13th Edition. <http://www.cancernetwork.com/cancer-management/chronic-lymphocytic-leukemia/article/10165/1802781?pageNumber=1> (URL accessed 11.04.13).
2. Thomas, DM (2010) How common is CLL? Chronic Lymphocytic Leukemia Frequently Asked Questions. <http://cllfaq.info/general.html> ( URL accessed 11.04.13)
3. Thurmes P, Call T, Slager S et al. (2008) Comorbid conditions and survival in unselected, newly diagnosed patients with chronic lymphocytic leukemia. *Leukemia & Lymphoma* 49 (1): 49–56
4. Hillmen, P and Goodwin, P (2011) CLL in the Elderly: Is the Game Plan Changing? *Medscape News Today*. <http://www.medscape.com/viewarticle/742137> (URL accessed 11.04.13)
5. Gribben, J (2010) How I treat CLL up front. *Blood* 115(2):187-197.
6. Globocan (2008) Worldwide incidence of cancers in both sexes. <http://globocan.iarc.fr/> (URL accessed 30.01.12).
7. deCODEme (2011) Chronic Lymphocytic Leukemia. <http://www.decodeme.com/chronic-lymphocytic-leukemia> (URL accessed 22.02.12).
8. WebMD (2012) Leukemia – Topic Overview. <http://www.webmd.com/cancer/tc/leukemia-topic-overview> (URL accessed 30.01.12).
9. ARUP Laboratories (2011) Clinical Presentation. Chronic Lymphocytic Leukemia – CLL. <http://www.arupconsult.com/Topics/CLL.html> (URL accessed 22.02.12).
10. Bupa (2011) Chronic lymphocytic leukaemia: Symptoms of chronic lymphocytic leukaemia. [www.bupa.co.uk/individuals/health-information/diretory/c/chronic-leukaemia](http://www.bupa.co.uk/individuals/health-information/diretory/c/chronic-leukaemia) (URL accessed on 20.02.12)
11. Discovery Medicine (2012) Chronic Lymphocytic Leukemia: Prognostic Factors and Impact on Treatment. *Clinical Markers*. <http://www.discoverymedicine.com/Terri-L-Parker/2011/02/12/chronic-lymphocytic-leukemia-prognostic-factors-and-impact-on-treatment/> (URL accessed 30.01.12).
12. Montserrat, E (2004) Assessing prognosis in patients with chronic lymphocytic leukemia a quarter of a century after Rai and Binet staging systems. *Annals of Oncology* 15 (10):1450-1451
13. Eichhorst, B et al (2011) Chronic lymphocytic leukemia: ESMO Clinical Practice Guidelines for diagnosis, treatment and follow-up. [http://annonc.oxfordjournals.org/content/22/suppl\\_6/vi50.long](http://annonc.oxfordjournals.org/content/22/suppl_6/vi50.long) (URL accessed 30.05.2013)