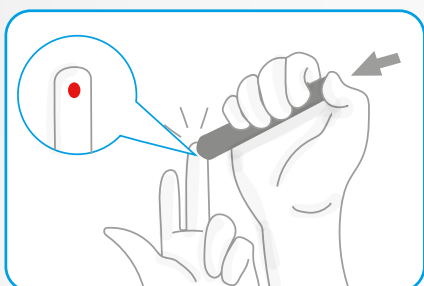


Cómo se hace el automonitoreo glucémico



Lavarse y secarse las manos.
Conviene utilizar agua templada, para mejorar la circulación de la sangre.



Realizar una punción en el dedo para obtener una gota de sangre.
En ocasiones se pueden utilizar lugares alternativos.



Aplicar la gota de sangre en la tira reactiva siguiendo las indicaciones.



Esperar unos segundos para visualizar los resultados.



Tirar la lanceta y la tira reactiva según las normativas locales.